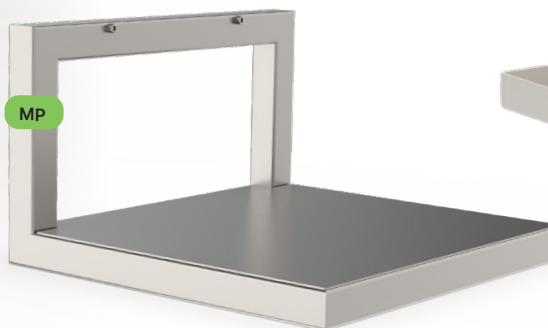




RTC Adapter

Forskellige løfte-
redskaber til samme
minilift med hurtigt
værktøjskifte.



Metal Platforme

Simpelt og tilpasningsdygtigt mobilt løfteudstyr. Værktøjsmoduliet består af en platform, som kan løfte emner med en lav nok vægt til, at de manuelt kan skubbes på og af platformen.

Værktøjet består af en rustfri stålplade på en ramme. Metalplatformen kan bruges til mange forskellige typer laster og kan løfte op til 450 kg afhængig af liftens maks løftekapacitet.

Platformens dimensioner kan ændres for at passe til forskellige laster og løftesituationer. Derudover kan platformen monteres med kanter for at forhindre, at lasten glider af.

Tilføjelsen af ruller til metalplatformen gør på- og aflæsning nemmere. Rul blot lasten op på og af platformen.

Egenskaber

- Nem at tilpasse. Dimensionerne kan ændres efter behov.
- Kan forsynes med kanter.
- Robust konstruktion til industrielt brug.
- Hygiejnisk design. Velegnet til brug i renrum og i fødevarerindustrien.



Specifikationer

Kategori	Værktøj	
Håndteringsbehov	Håndtering af emner som kan skubbes	
Drivmiddel	Manuel	
RTC adapter	Mulige	
Materiale	Rustfrit stål	
IP beskyttelse	65	
Laveste pålæsningsposition	Afhængig af platformstykke	
Maksimal løftekapacitet	150 linjer	130 kg
	300 linjer	250 kg
	500 linjer	450 kg
Kompatible lifte	Alle	
Kompatible løfteværktøjer	Elektrisk nivelleringsenhed (ELU)	
	Lateral justeringsenhed (LAU)	

CUSTOMIZED Alle platforme kan tilpasses til mål mellem 300 og 1200 mm i bredde og højde.

Metalplatform (MP)	150 Linjer	300/500 Linjer
Vægt	14 kg	38 kg
Platform højde	60 mm	60 mm
Dimensioner	L	600 mm
	B	500 mm
	H	440 mm

Metalplatform med ruller (MPR)	150 Linjer	300/500 Linjer
Vægt	19 kg	31 kg
Platform højde	50 mm	60 mm
Dimensioner	L	620 mm
	B	615 mm
	H	363 mm

Metalplatform med kanter (MPE)	150 Linjer	300/500 Linjer
Vægt	14 kg	38 kg
Platform højde	50 mm	60 mm
Dimensioner	L	600 mm
	B	500 mm
	H	440 mm

